



**GALA**  
YAKA

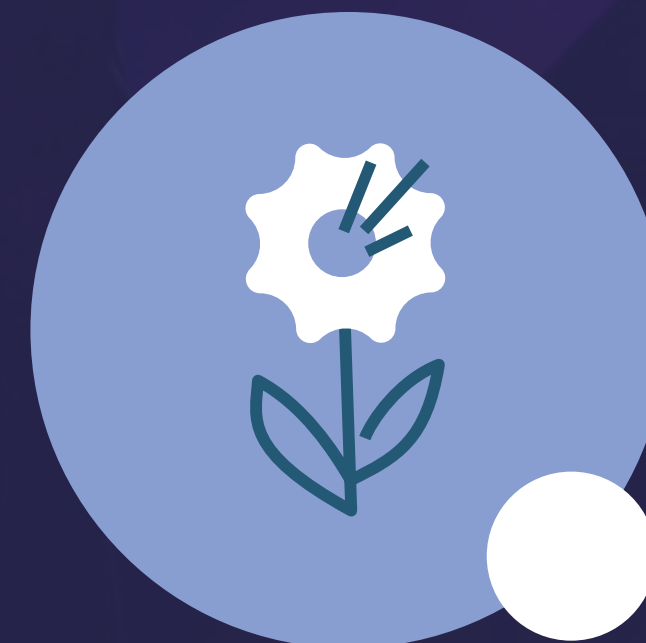


TABLE 5  
**FONDS  
TERRITORIAUX**

---

*Synthèse des échanges*





## Point de départ de la table :

*L'arrivée de projets coopératifs de transformation de l'économie locale portés par YAKA ouvrent de nouvelles opportunités pour innover en termes de placements financiers, de mécénat, et de déploiement des politiques RSE . Des outils le permettent: fonds d'impulsion territorial, démarche et financements inter-RSE ; etc.*



**Comment investir et soutenir  
les projets innovants visant le  
développement du territoire ?**

## Les participants :

<b>BERNARD Pierre-François</b>	Préal Haut-Doubs
<b>BILLOD Cyril</b>	Aux Héritages de la Bouloie
<b>BROUILLET Vanessa</b>	CC des Portes du Haut-Doubs
<b>JOURNOT Gaëlle</b>	YAKA - Pôle de coopération
<b>MAIRE-AMIOT Inès</b>	PNR du Doubs Horloger
<b>MERCIER Fabrice</b>	CC des Portes du Haut-Doubs
<b>MOREL Sébastien</b>	France Active Franche-Comté
<b>MORER Pascale</b>	Durable et Doubs
<b>NITA Cristina</b>	ESSEN6L
<b>NORMAND Stéphane</b>	La Maison-Grand



# Les étapes traversées :

1

## TOUR DE TABLE

*Présentation des participants à la table et expression des attentes de chacun.*

2

## ECHAUFFEMENT

- *Dresser ensemble un panorama (non exhaustif) des outils financiers au service du développement territorial et des communs.*
- *Pioche définition et lecture (Finance Solidaire, Investissement à Impact, Finance Responsable, Finance Verte) / [GUIDE Financer vos projets à impacts](#)*
- *Placer les différentes pratiques d'investissement en phase avec les caractéristiques.*

3

## TÉMOIGNAGES

- *Sébastien Morel (France Active) : les Fonds Territoriaux*
- *Fabrice Mercier (CCPHD) : Le Revenu de Transition Écologique*

4

## PRODUCTION COLLECTIVE

- *Réfléchir ensemble aux freins et aux leviers pour faciliter l'investissement et le soutien financiers aux projets à impact positif pour le territoire (pour les personnes et acteurs du territoire, et pour le vivant)*
- *Objectif : dégager les perspectives d'actions prioritaires dont l'écosystème coopératif territorial devra s'emparer.*



# Relevé des échanges (1/2) :

## Dispositifs de financement existants et innovants :

---

- **Fonds de Confiance de France Active:** financement d'un poste structurant pour une activité à impact naissante, 9 mois avant le lancement opérationnel de l'activité. Financement Banque des Territoires et Région.
- Ce Fonds est complété sur le territoire lédonien par le **Fonds d'impulsion jurassien** (90 k€) qui finance des investissements pour le lancement de nouvelles activités à impact. Il est alimenté par du mécénat notamment.
- Le Revenu de Transition Ecologique (exemple de Gland) permet de financer, quand il est mis en place des porteurs de projets (comme s'ils étaient salariés) durant une période variable (1 an par ex) Il peut être alimenté par du mécénat, et ou de l'argent public. [Expérimentation | Fondation Zoein](#)
- Plateformes de financement : 1€ mis par les citoyens = 1€ mis par la collectivité (effets d'entraînement)
- [Les CIGALES](#) : clubs d'investisseurs gestion alternative et locale de l'épargne solidaire
- [Okoté - Activateur de projets engagés](#) : plateforme de financement participatif de projets engagés



# Relevé des échanges (2/2) :

## Point sur les FREINS au financement des projets à impact social et environnemental :

---

- *Financement = sujet tabou*
- *Difficultés à se mettre en lien avec les structures de financement*
- *Rémunération des banques pas en lien avec ces enjeux*
- *Difficulté à capter l'épargne disponible, et à vulgariser en quoi les épargnants ont un pouvoir d'agir.*

## Point sur les LEVIERS au financement des projets à impact social et environnemental :

---

- *REVEILLER l'ÉPARGNE !*  
*6000 Milliards d'€ d'épargne en France!*
- *Utiliser les plateformes :*  
*[Les financeurs solidaires](#)*  
*[FAIR - Finance à impact social](#)*





## Point d'arrivée des échanges

---

*Les besoins et enjeux de financements innovants se confirment pour le développement des projets à impacts dans le Haut-Doubs.*

*Des dispositifs particulièrement adaptés ont été mis en lumière, et peuvent être déployés localement.*

## Suites :



*Faire un groupe-projet YAKA sur le financement des projets à impact, pour développer un outil type Fond Territorial, et permettre la montée en compétence d'une communauté d'acteurs locaux sur ce sujet.*



*Faciliter l'accès à l'info sur les dispositifs de financements, et sur les outils d'épargne solidaire.*



*Communiquer ensemble sur les projets à impacts du territoire.*



*Mobiliser les banques pour faire le lien avec l'épargne.*



*Tester sur un projet le recours à l'épargne et à l'investissement citoyen.*



*Mettre en place un Fonds Territorial public - privé*





CIGALES  
club investisseurs

fonds confiance  
FAFC *Fémin*

*Invest*  
fonds implication  
territorial  
*Sura*

go ke

plateforme R  
finances solidaires

investissement  
citoyen  
exemple  
Traction des  
Femmes  
ex. Duralux

ex. Tiers-Lieu  
dans les  
Hauges  
Pour des  
projets à  
SENS

Réveiller  
l'ÉPARGNE  
6000 milliards  
euros  
épargne en Fce



outil d'identi-  
fication des outils  
d'épargne solidaire

Outils : communication  
sur les projets et  
solut<sup>ns</sup> financement

Outil pour  
capter le  
mécénat  
+ l'épargne

Mobiliser  
les banques  
Lier l'épargne  
aux  
projets à impact  
via les banques

Ocore  
plateforme  
financement  
soutij<sup>et</sup>  
effet  
d'entraîne-  
ment



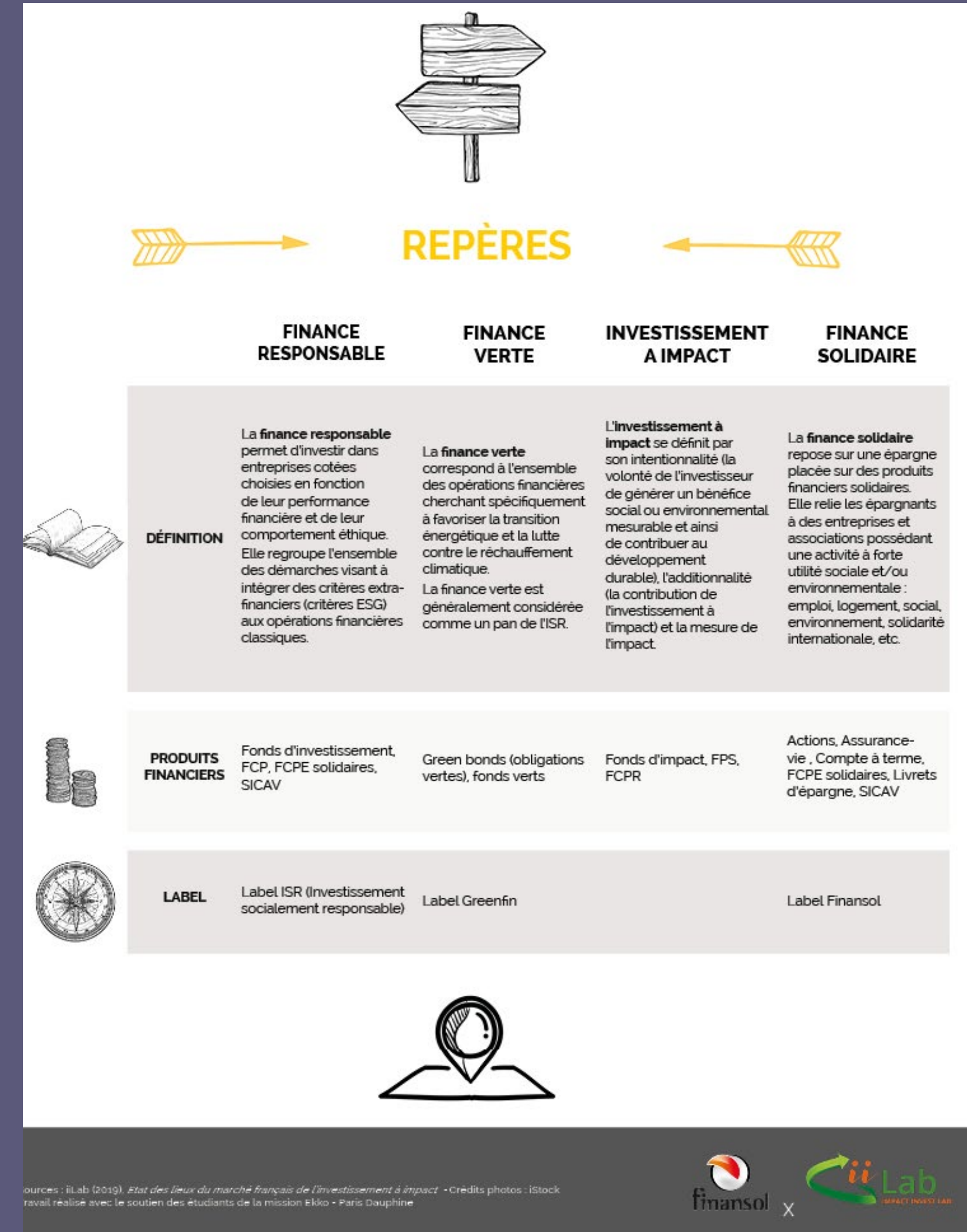
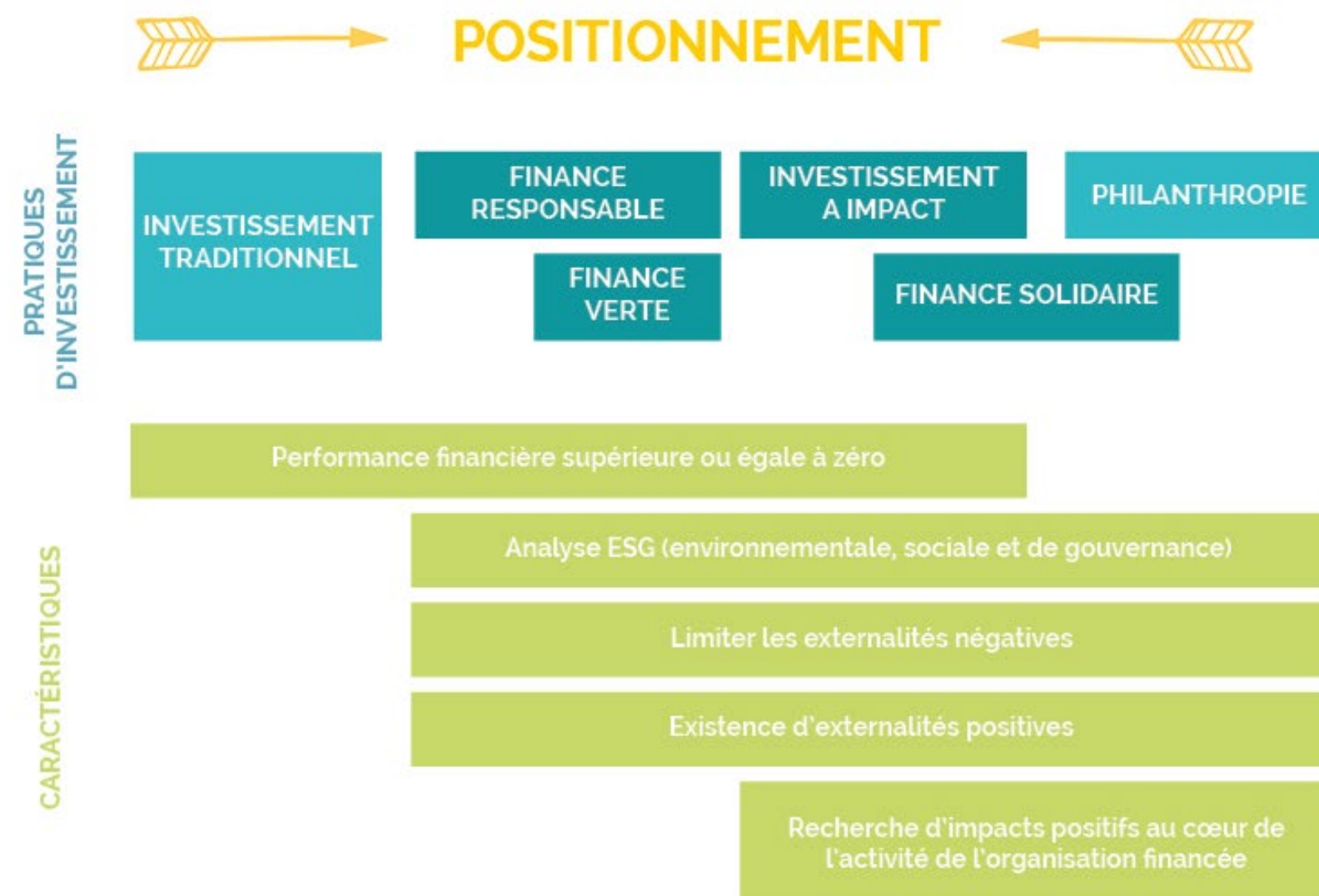
difficulté  
à se mettre  
avec les  
machines  
Rémunérat<sup>ion</sup>  
des  
banques  
capter l'  
épargne  
disponible  
€  
Sujet  
TACOU

Revenu transition  
écologique  
Salarier  
un porteur  
de projet  
Fondation  
ZOEING



# LES FINANCES AU SERVICE DU BIEN COMMUN

Si l'ambition des finances au service du bien commun est la même,  
à savoir **contribuer au développement d'une économie réelle,  
respectueuse des personnes et de l'environnement**,  
elles recouvrent des réalités différentes.  
Définitions et points de repère pour y voir plus clair.



Source



## Synthèse des autres tables :

---



**VALORISATION  
DES DÉCHETS PROS**



**RÉEMPLOI LOCAL  
DE CONTENANTS**



**QUALITÉ DE VIE ET  
DES CONDITIONS DE  
TRAVAIL (QVCT) EN  
ZONE FRONTALIÈRE**



**RESTAURATION  
COLLECTIVE DURABLE  
ET LOCALE**



**FONDS  
TERRITORIAUX**



**RÉSEAUX ET  
LIENS LOCAUX**