

saïson 1

Top départ des projets !

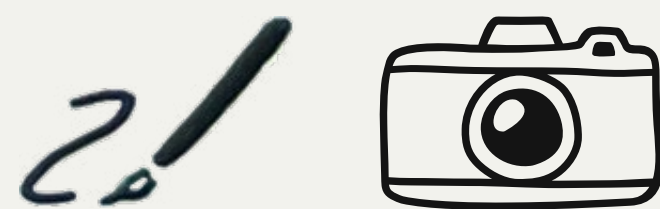


Pôle Territorial de
Coopération Économique
du Haut-Doubs

Mars 2025

Présentation de la feuille de route
prévisionnelle de la saison :

- Les projets priorités
- Les événements
- L'offre de service



Bonus : Ils ont co-construit la feuille de route :

→ Reportage en images sur le dernier Conseil d'Administration

Les grandes étapes :



Octobre +
Novembre
2024

**Lancement de
la 1ère saison
d'actions**

*14 posters projets
créés par les
adhérents*

*Reportage
Partie 1*

*Reportage
Partie 2*



Janvier
2025

**Conseil
d'Administration
'Grand Format'**

*Co-construction
de la feuille de
route à partir des
14 posters issus
des événements
précédents*



Début
Mars
2025

**Publication
de la feuille de
route 2025**



*Vous
êtes ici*



Courant
Mars
2025

**Votre implication
dans les
projets**

*Rejoignez un
ou plusieurs
groupes projets*

*Formulaire
d'inscription*

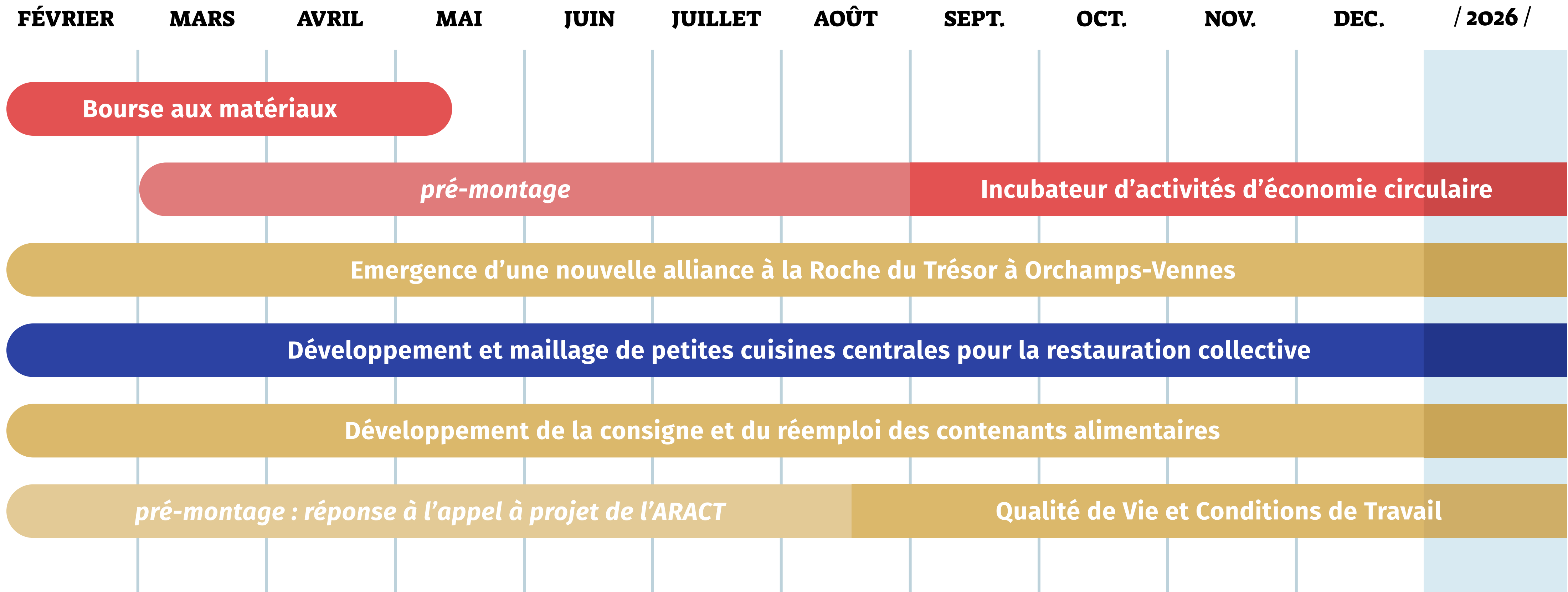


2025
2026

**+ d'attractivité
et de réponses
concrètes pour les
transitions dans
le Haut-Doubs**

Le calendrier des projets :

Vision prévisionnelle actuelle
ce calendrier peut être amené à évoluer au fur
et à mesure de la vie des projets et du PTCE



Vous souhaitez prendre part à l'un de ces projets ?

Les groupes viennent de s'ouvrir, inscrivez-vous dès à présent au lien suivant : <https://ptcehautdoubs.fr/inscription-projets-2025/>

Les événements :

Vision prévisionnelle actuelle

cette programmation peut être amenée à évoluer au fur et à mesure de la vie du PTCE

1 Rencontre thématique

*Alimentation
et circuits courts*

Petits événements réguliers

*Visites, petits-déjeuner,
afterwork pour garder le
lien et se connaître*

Échanges entre PTCE

*Mise en place de
webinaires ou
invitations d'autres
PTCE pour s'inspirer
sur les coopérations
économiques
à l'oeuvre sur
d'autres territoires*

2 Parcours collectifs

- *Qualité de vie et conditions de travail en zone frontalière*
- *Énergie : maîtrise des consommations et sobriété*

1 Grand événement

Organisation d'un temps fort pour les adhérents et pour ceux qui souhaitent découvrir le PTCE

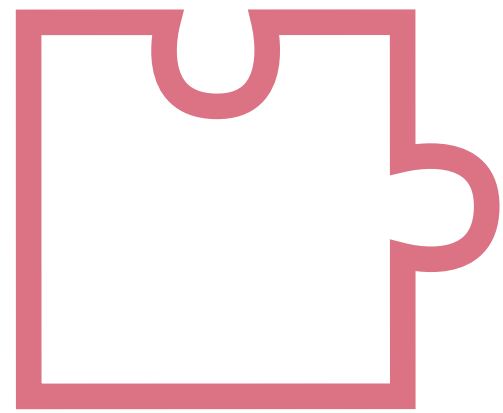
Programmation en cours de finalisation :

le calendrier complet des événements 2025 vous sera communiqué très prochainement

L'offre de **service au quotidien** :

Vision prévisionnelle actuelle

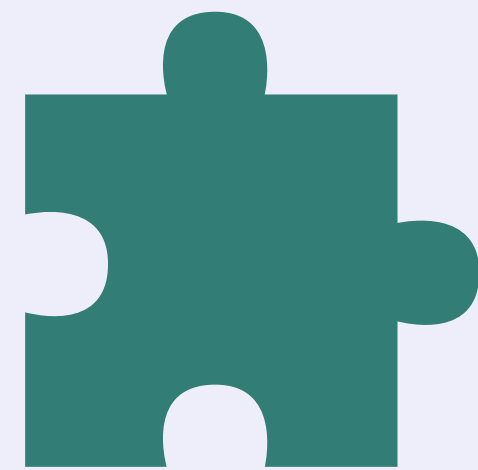
Cette offre de service peut être amenée à évoluer au fur et à mesure de la vie du PTCE



Vous rencontrez un besoin spécifique dans le cadre de votre activité ?

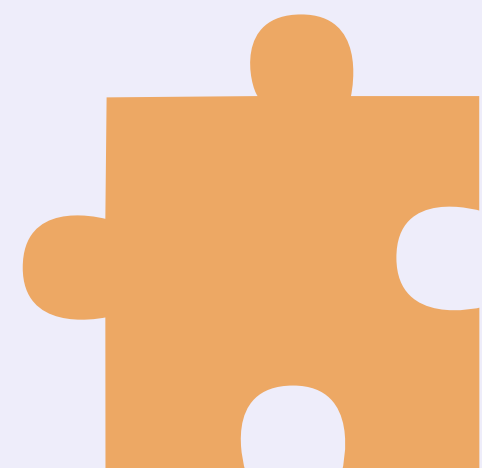
Vous souhaitez partager une information localement ?

Le PTCE développe des outils de réseau pour vous aider :



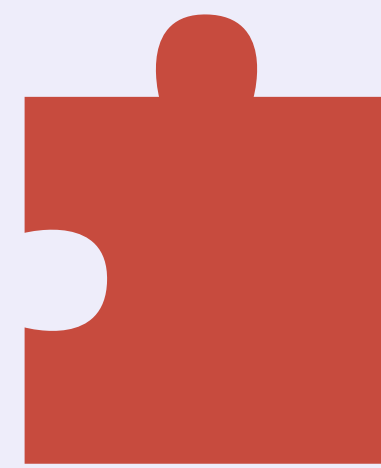
Accompagnement de micro-projets de coopération

- *Mutualisation de formations, d'espaces, de services, etc.*
- *Solutions collectives sur une demande ou un flux spécifiques*
- *[...]*



Relais d'information entre acteurs locaux

- *Newsletter, réseaux sociaux, mailings thématiques, etc.*



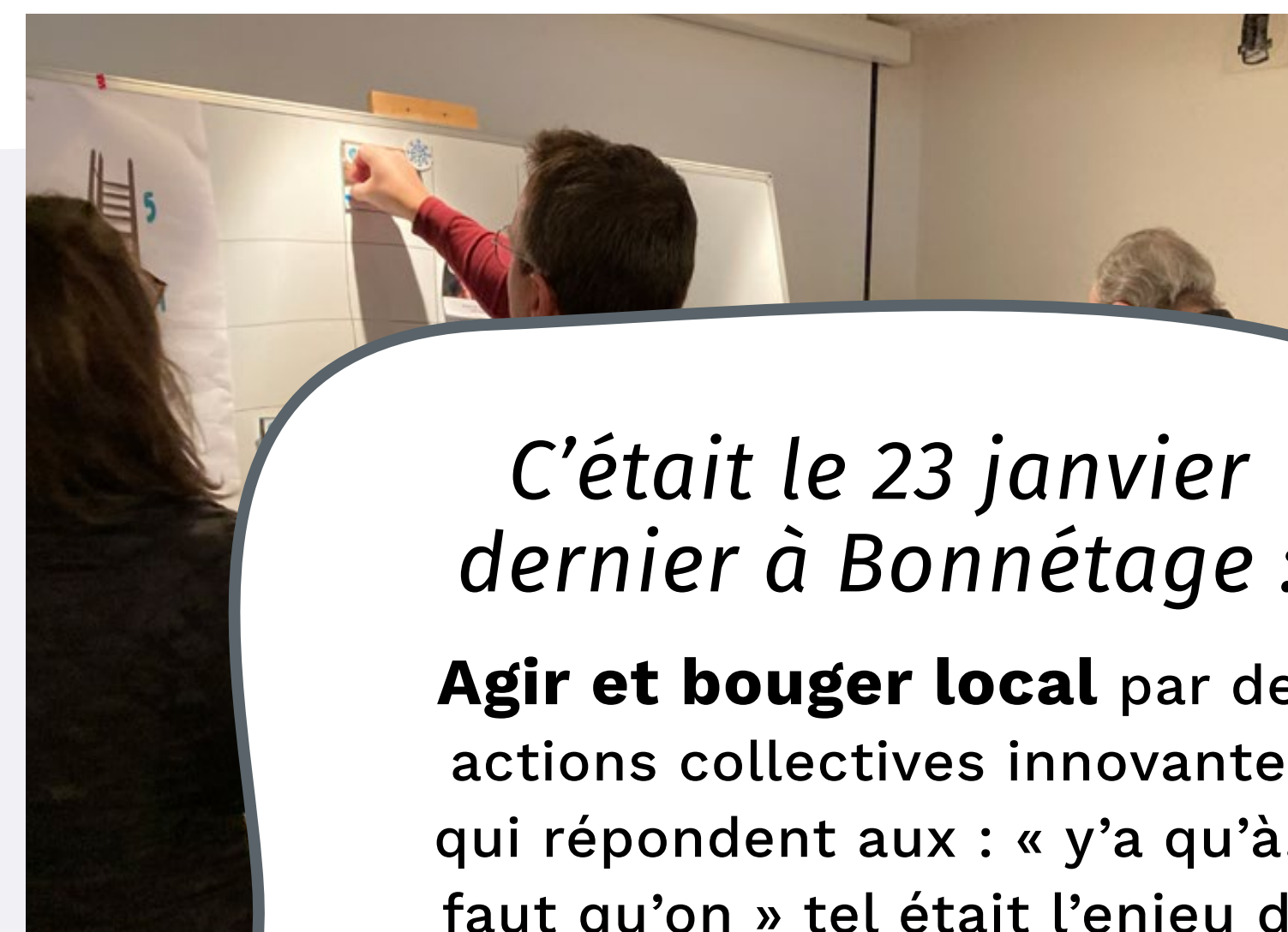
Mise en lien avec d'autres acteurs locaux ou régionaux

- *Passerelle vers des expertises spécifiques*
- *Liens avec les autres offres de service existantes*

Reportage en images : Ils ont co-construit la feuille de route

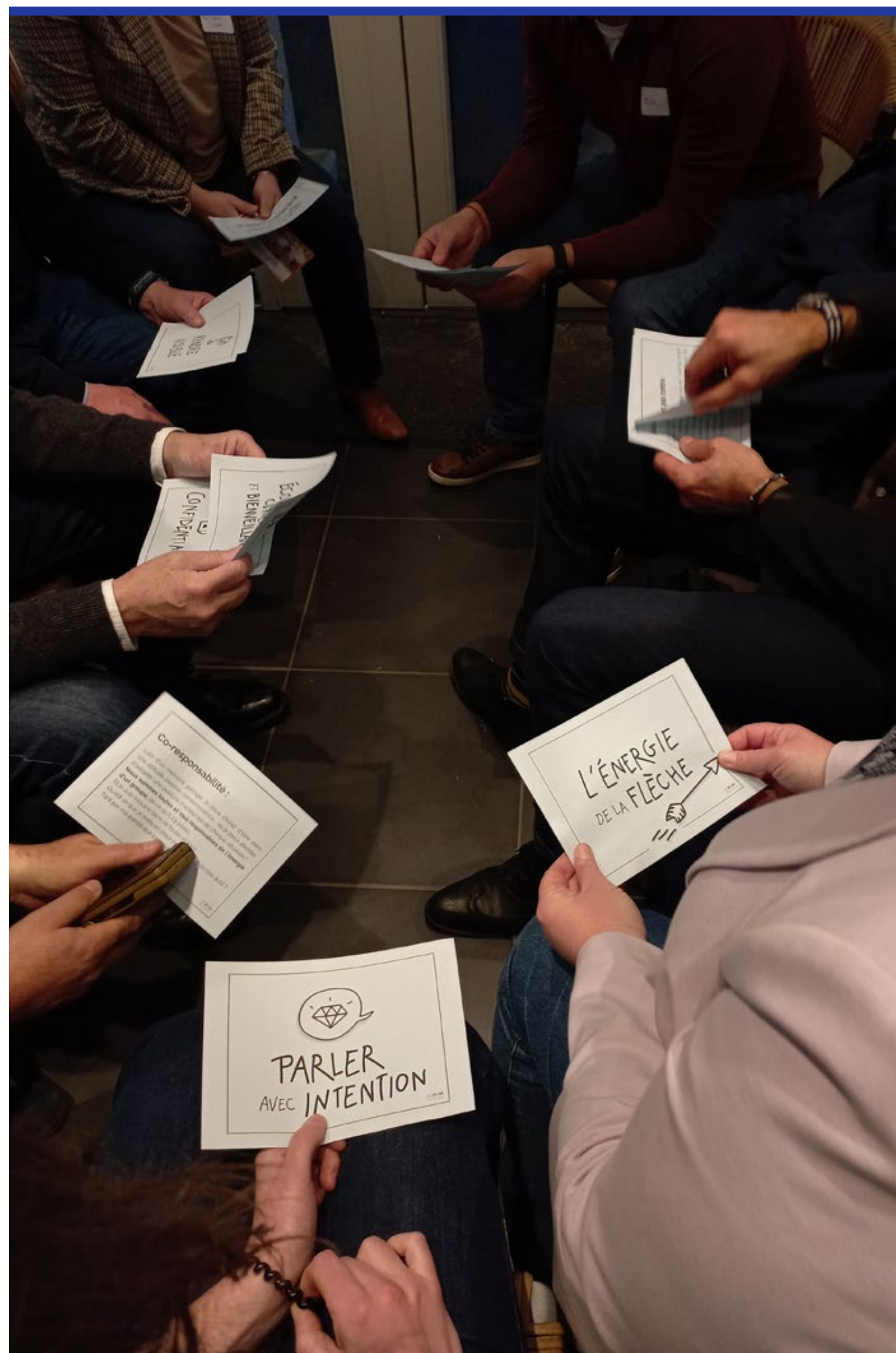
Conseil d'Administration
GRAND FORMAT

23 janvier 2025



C'était le 23 janvier dernier à Bonnétage :
Agir et bouger local par des actions collectives innovantes qui répondent aux : « y'a qu'à... faut qu'on » tel était l'enjeu de cette journée. Un programme dense et rythmé par les ateliers et les interventions.





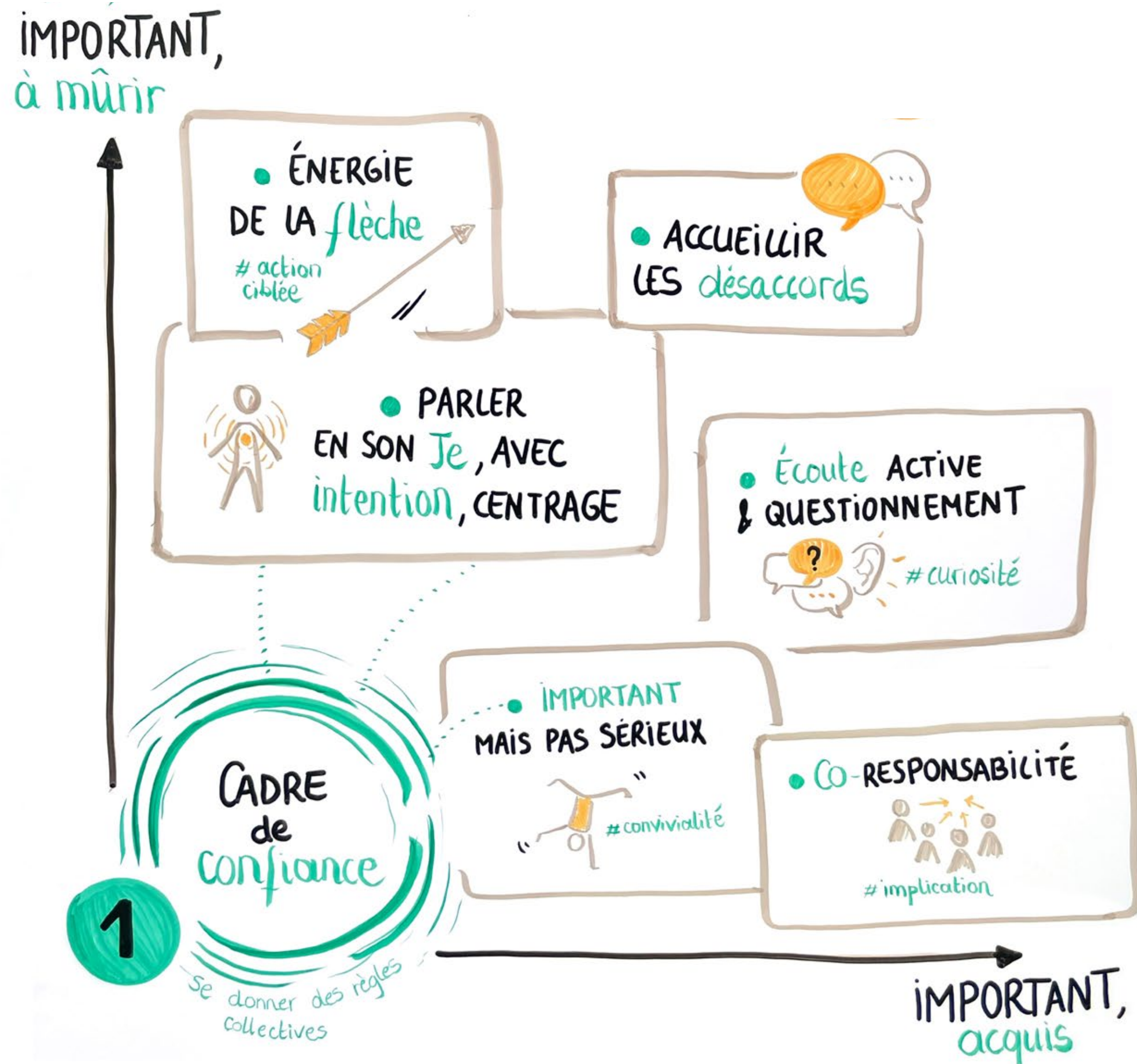
Première partie de matinée : **Le cadre de confiance**



Après avoir présenté le déroulé de la journée et ses objectifs, c'est en petit groupe que l'assemblée s'est réunie pour poser le cadre de confiance.

Parmi un jeu de 12 cartes à piocher, les membres du CA ont d'abord sélectionné les règles déjà observées dans le mode de fonctionnement du collectif, puis celles qui demanderaient une attention particulière pour la suite.

Le résultat en images :





Ellyx suit le PTCE depuis le début de la saison 1 : Quel bilan à la fin de cette phase d'observation ?

Première partie de matinée :

Fonctionnement et stratégie

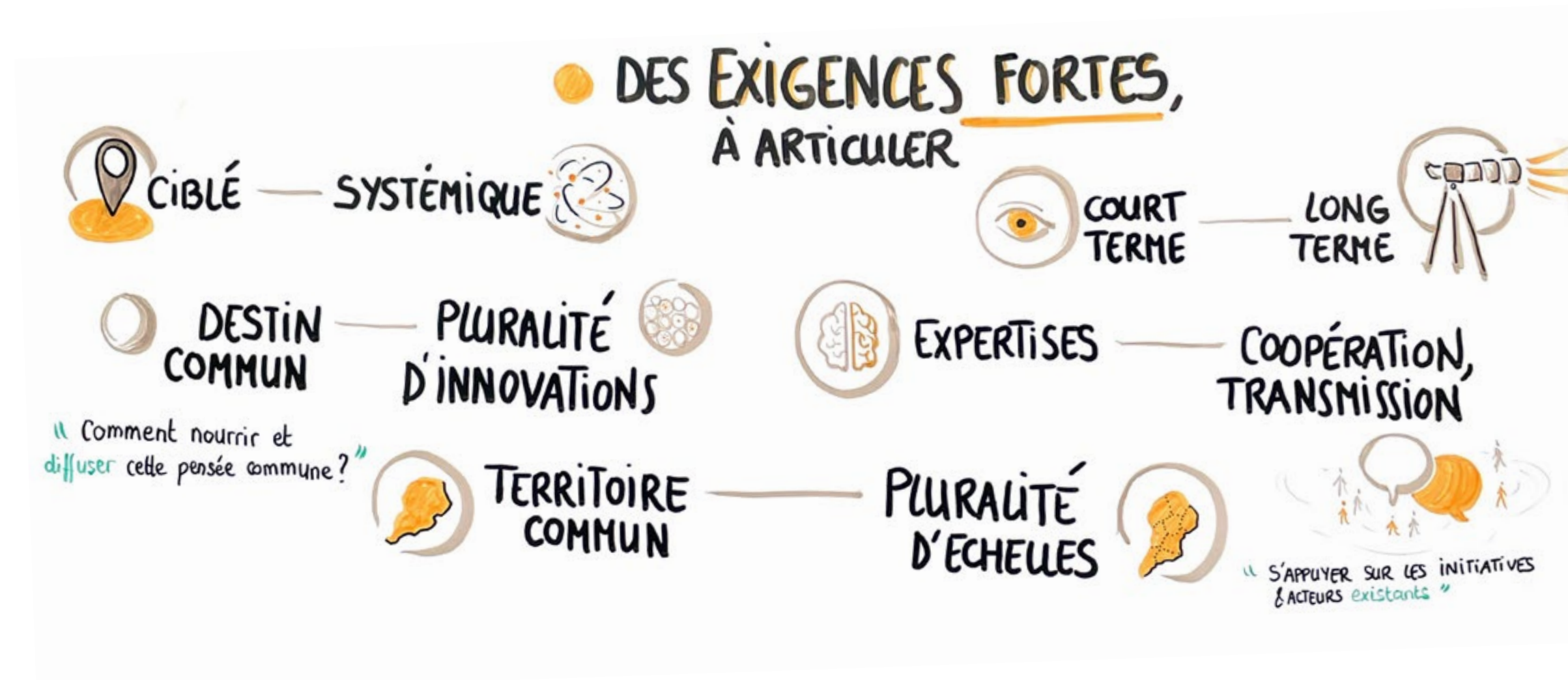
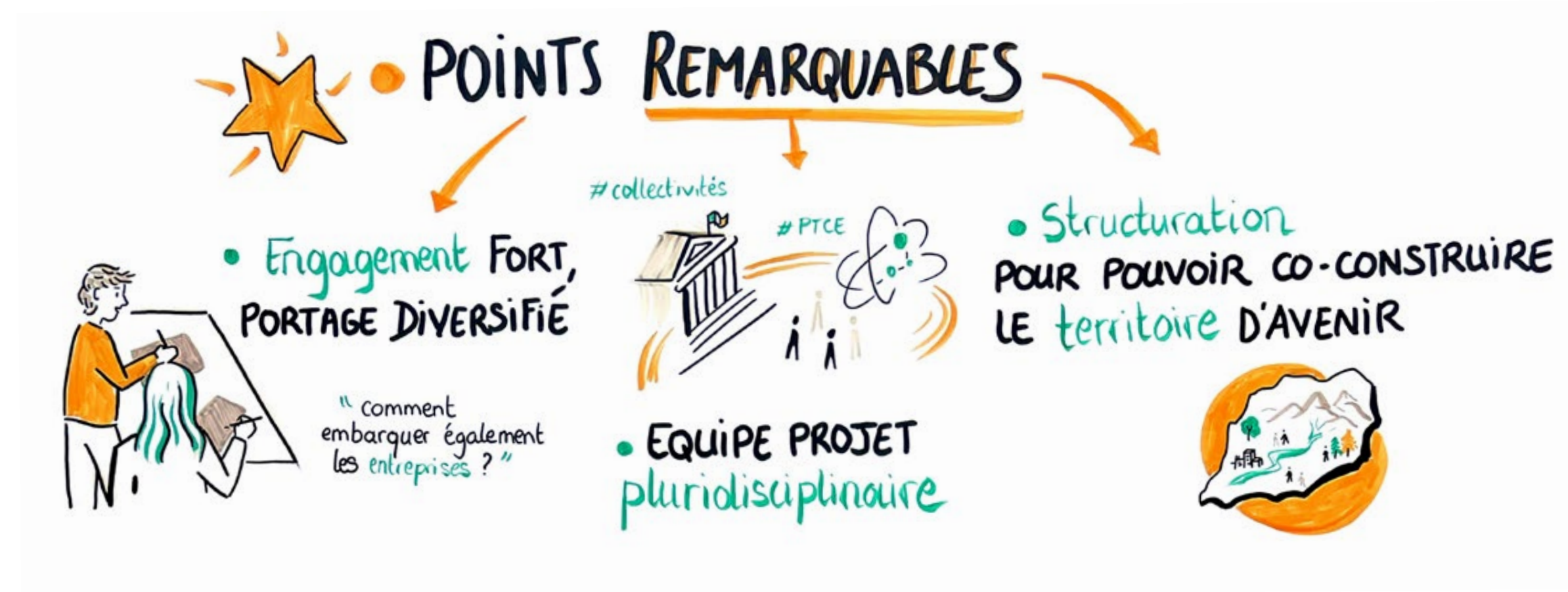
Prise de recul avec :

Ellyx

Découvrir ensemble nos points remarquables ainsi que nos exigences fortes pour continuer notre cheminement vers la mise en place d'actions concrètes et coopératives.

Le résultat en images :

Prise de recul



**Seconde
partie de
matinée :**

**Co
construction
de la feuille
de route**

**Un enjeu fort :
établir ensemble les axes
prioritaires du PTCE pour
la suite de la saison**



Riche des précédents ateliers, toute l'équipe est partie en « expédition », prioriser les projets et les répartir entre la vallée (animation territoriale) et la montagne (ingénierie de projet). Une première ligne de crêtes à atteindre a été définie suivant les critères d'attractivité, de transition et d'effort.

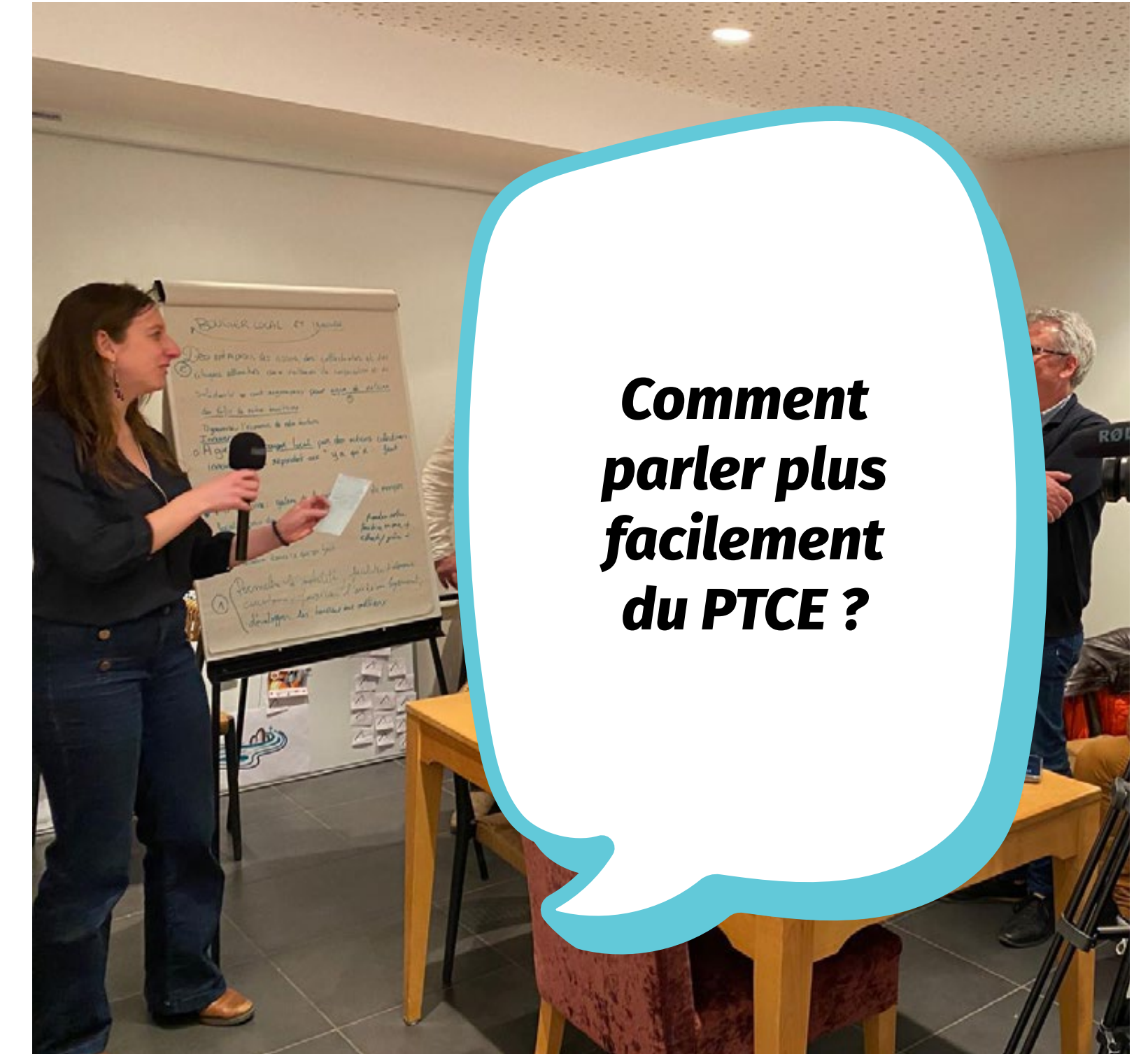
Le résultat en images :

Feuille de route

Cette représentation graphique dessinée en direct le jour-j a servi de base au calendrier des projets, à la programmation événementielle et à l'offre de service présentée au début de ce document.

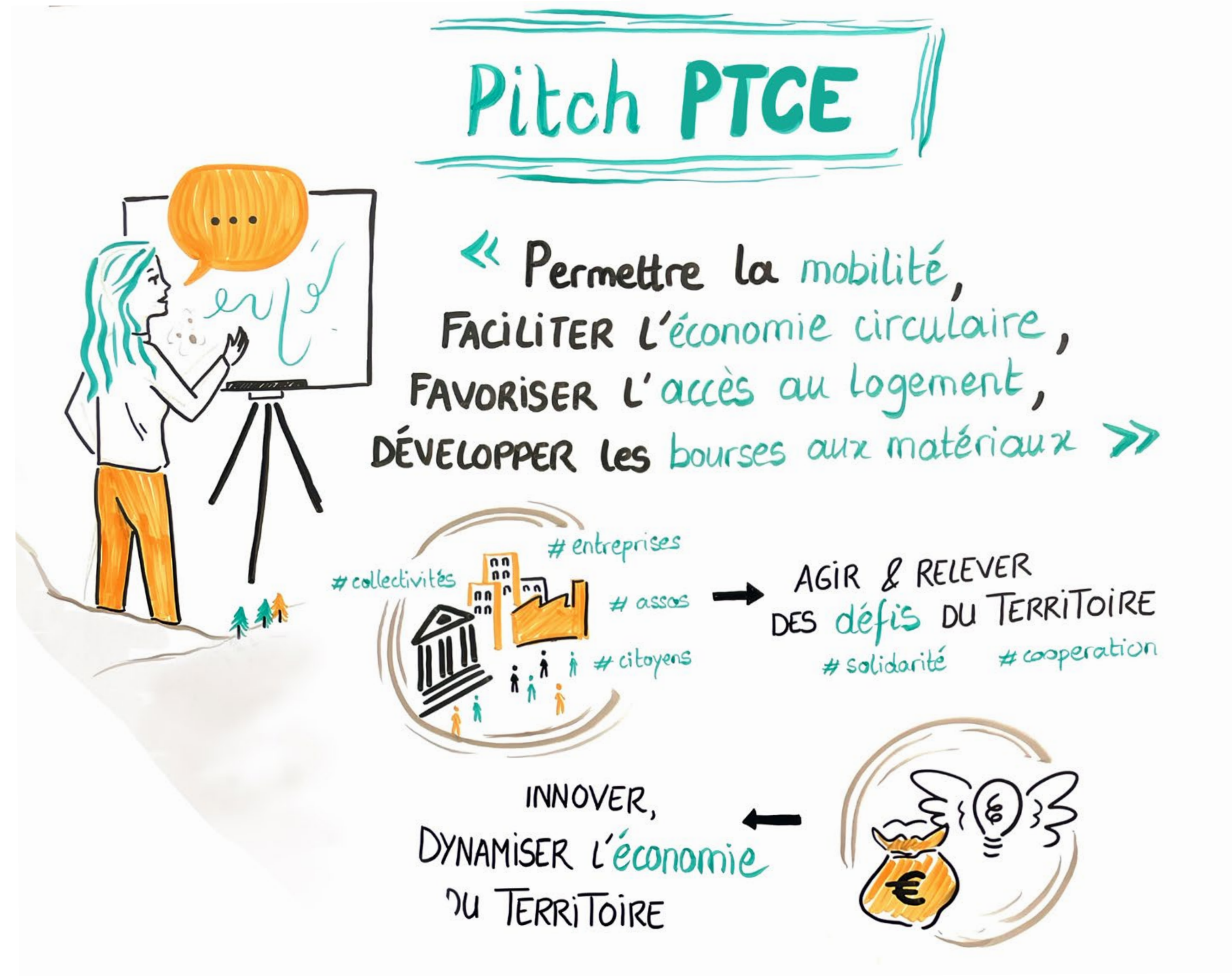


L'après-midi : Atelier PITCH



Le premier groupe de l'après-midi s'est penché sur la mise en mots et le discours que l'on peut construire autour de toutes les notions qui gravitent autour du PTCE.

Le résultat en images :





Un moment privilégié pour affiner les aspects liés au développement du PTCE

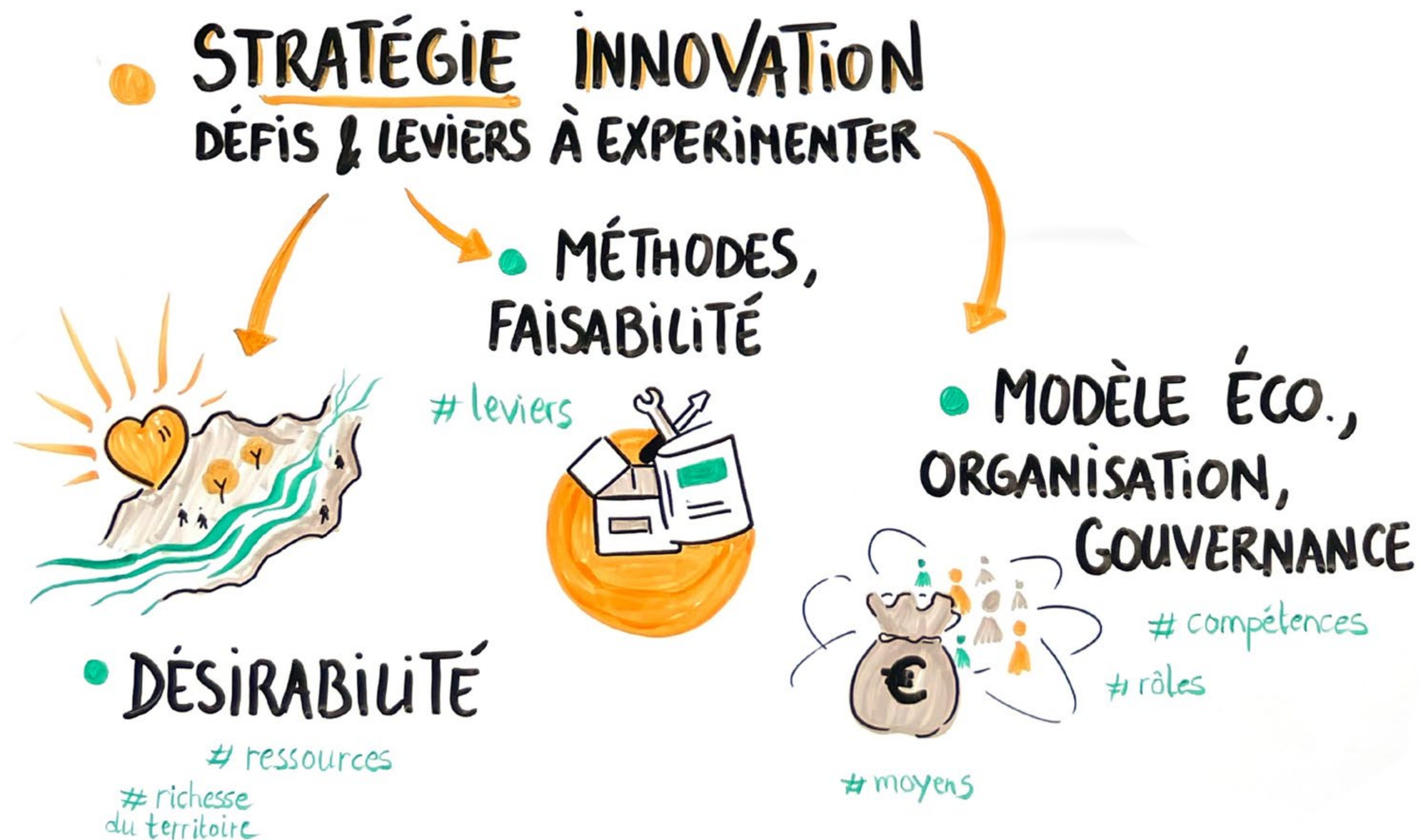


L'après-midi :

**Atelier
STRATÉGIE ET
FONCTIONNEMENT**



**Le résultat
en images :**



L'après-midi :

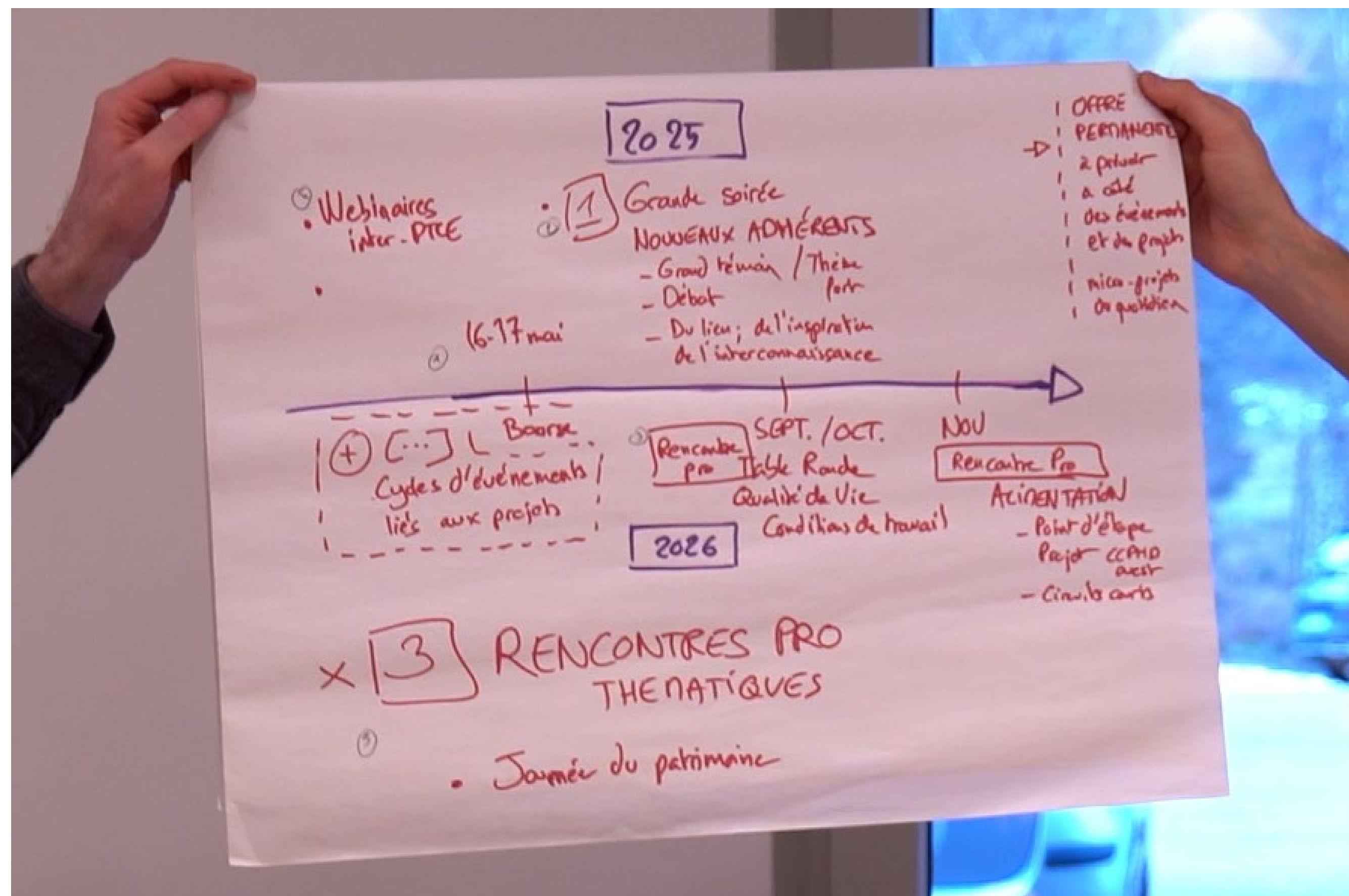
Atelier PROGRAMMATION ÉVÉNEMENTIELLE



**Quels
événements
pour 2025
et 2026 ?**

Lors de cet atelier, les membres du CA participants ont défini différents formats d'événements et une logique globale pour la programmation à venir.

Le résultat en images :



Ce support de travail rédigé le jour-j a servi de base à la programmation événementielle présentée au début de ce document.

L'aventure ne fait que commencer ! Merci et à bientôt !



**Pôle Territorial de Coopération Économique
du Haut-Doubs**

